

# Skidspår Nol i Marka mars 2023

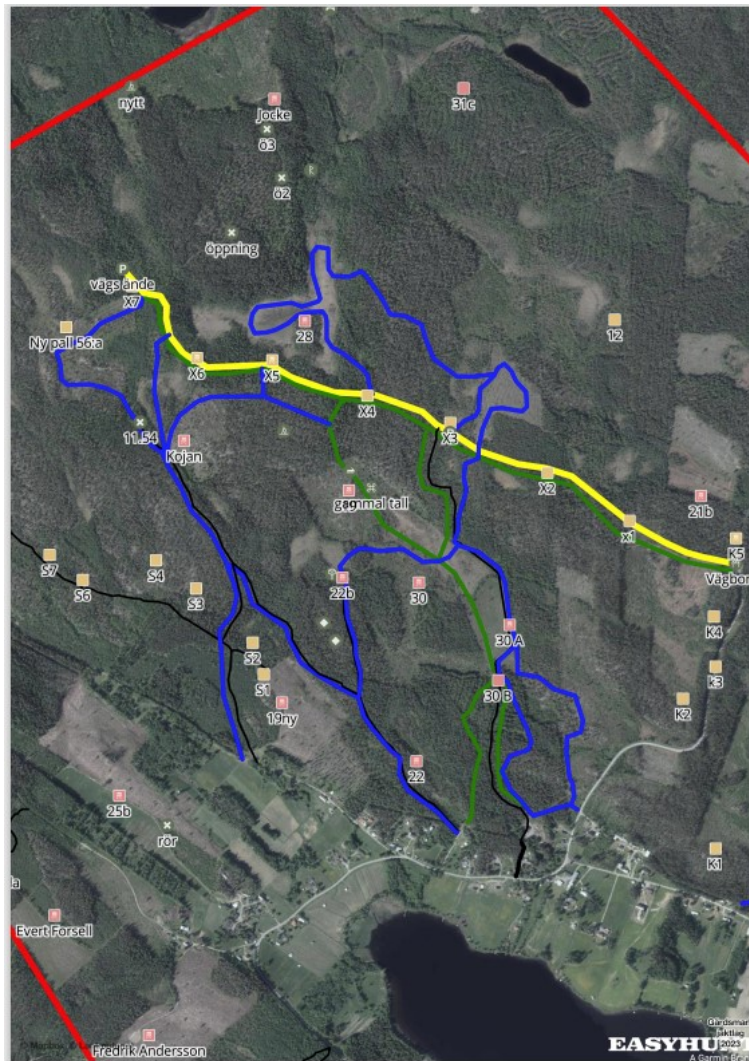
Förklaringar

Gångstigar är de gröna strecken.

Gula strecket är den nya skogsbilvägen

Skidspår är de blå strecken

De svarta linjerna är inmäta stigar eller gamla traktorvägar.



Sträckorna är till största del enligt de gamla stigarna och traktorvägar.

På flera platser är det hårt underlag så det går bra att gå sträckan.

Sträckorna är uppkörda av Sören Marklund och Mats Wahlberg

Total sträcka ca 20km.

Men som du ser kan du själv kombinera vägvalet då spåren går ihop på flera ställen

Gårdsmarks Byförening Mats Wahlberg